

- Perkembangan Data
- Program Unggulan
- Bentuk dan Jenis Produk
- Peluang Investasi
- Data Infrastruktur dan Suprastruktur Pendukung Investasi

I. Perkembangan Data/Potensi Dinas Esdm Perindag Kab. Lombok Timur Sampai dengan Akhir Tahun 2009/Awal Tahun 2010

A.1. Data Bidang Sumber Daya Mineral

A.1.1. Data Potensi Mineral Non Logam di Kabupaten Lombok Timur Th. 2008 dan Th. 2009

Tahun	Jenis bahan galian	Unit Usaha (UU)	Tenaga Kerja (orang)	Nilai Investasi (Rp)	Jumlah Produksi (m3)	Nilai Produksi (Rp)
2008	Batu Apung	124	812	1.786.013.064	298.569,17	28.308.780.351,35
	Batu Bangunan	50	541	27.883.452	377.725,53	3.777.255.265,54
	Pasir/Sirtu	38	1171	33.175.246	1.025.626,12	5.128.130.601,22
	Tanah Liat	54	271	54.121.608	8.183,19	1.227.478.069,44
	Jumlah	266	2795	1.901.193.370	1.710.104,01	38.441.644.287,55

Tahun	Jenis bahan galian	Unit Usaha (UU)	Tenaga Kerja (orang)	Nilai Investasi (Rp)	Jumlah Produksi (m3)	Nilai Produksi (Rp)
2009	Batu Apung	115	753	1.656.383.160	276.898,68	26.254.046.912
	Batu Bangunan	60	621	33.460.142	453.270,20	4.553.872.178,42
	Pasir/Sirtu	48	1440	41.905.574	1.295.527,60	6.459.602.521,15
	Tanah Liat	65	325	65.146.380	9.849,90	1.477.383.760,20
	Jumlah	288	3139	1.796.895.256	2.035.546,38	38.744.905.371,77

- Perkembangan Data
- Program Unggulan
- Bentuk dan Jenis Produk
- Peluang Investasi
- Data Infrastruktur dan Suprastruktur Pendukung Investasi

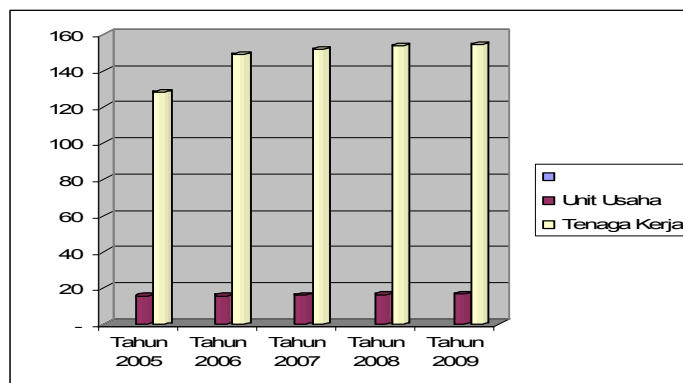
B. Data Bidang Perindustrian

B.1 Industri formal

B.1.1. Perkembangan Unit Usaha dan Tenaga Kerja Formal Menurut Cabang Industri

No	Cabang Industri	Perusahaan/ Unit Usaha	Tenaga Kerja (orang)		
			Laki-laki	Perempuan	Jumlah
(1)	(2)	(3)	(4)	(5)	(6)
I	Logam, Mesin, Elektronika dan Aneka (ILMEA)	366	1.653	605	2.258
1.1	Logam, Mesin dan Pereka- yasaan	129	565	42	607
1.2	Elektronika dan Aneka	29	121	6	127
1.3	Tekstil	118	507	551	1.058
1.4	Alat Pengangkutan	90	460	6	466
II	Industri Kimia, Agro dan Hasil Hutan (IKAHH)	1.285	9.028	4.154	13.182
2.1	Kimia	371	2.464	448	2.912
2.2	Agro Industri	625	4.771	3.522	8.293
2.3	Hasil Hutan	246	1.625	163	1.788
2.4	Pulp dan Kertas	43	168	21	189
2009		1.651	10.681	4.759	15.440
2008		1.645	10.593	4.777	1.5370
2007		1.609	10.453	4.672	15.152
2006		1.572	10.272	4.627	14.899
2005		1.550	10.218	4.599	14.817

B.1.2. Grafik Perkembangan Unit Usaha dan Tenaga Kerja Formal Menurut Cabang Industri

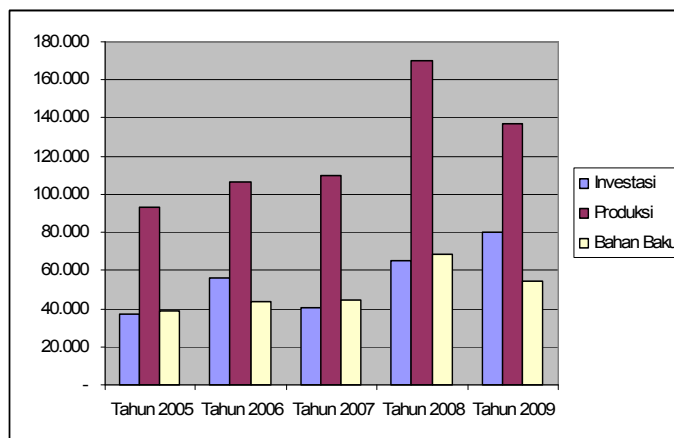


- Perkembangan Data
- Program Unggulan
- Bentuk dan Jenis Produk
- Peluang Investasi
- Data Infrastruktur dan Suprastruktur Pendukung Investasi

B.1.3. Perkembangan Nilai Investasi, Produksi dan Bahan Baku Menurut Cabang Industri

No	Cabang Industri	Perusahaan/ Unit Usaha	Nilai (Juta Rupiah)		
			Investasi	Produksi	Bahan Baku
(1)	(2)	(3)	(4)	(5)	(6)
I	Logam, Mesin, Elektronika dan Aneka (ILMEA)	366	10.685	44.003	18.223
1.1	Logam, Mesin dan Perekayasa	129	3.591,0	8.888,7	3.781,9
1.2	Elektronika dan Aneka	29	693,8	950,8	465,0
1.3	Tekstil	118	2.872,6	8.546,4	3.424,7
1.4	Alat Pengangkutan	90	10.658,0	25.616,7	10.551,9
II	Industri Kimia, Agro dan Hasil Hutan (IKAHH)	1.285	31.246,1	93.817,7	36.025,4
2.1	Kimia	371	8.083,8	21.430,6	7.875,3
2.2	Agro Industri	625	17.454,1	50.015,7	20.009,4
2.3	Hasil Hutan	246	3.644,8	14.292,3	5.716,9
2.4	Pulp dan Kertas	43	2.063,4	8.079,1	2.423,7
Jumlah Total 2009		2.936	80.307,7	137.820,3	54.284,9
2008		2.926	65.166,5	170.405,3	68.821,2
2007		1.609	40.489,0	109.973,0	44.849,0
2006		1.572	56.505,0	1.066.111,0	43.674,0
2005		1.550	37.297,0	93.604,0	39.074,0

B.1.4 Grafik Perkembangan Nilai Investasi, Produksi dan Bahan Baku Menurut Cabang Industri



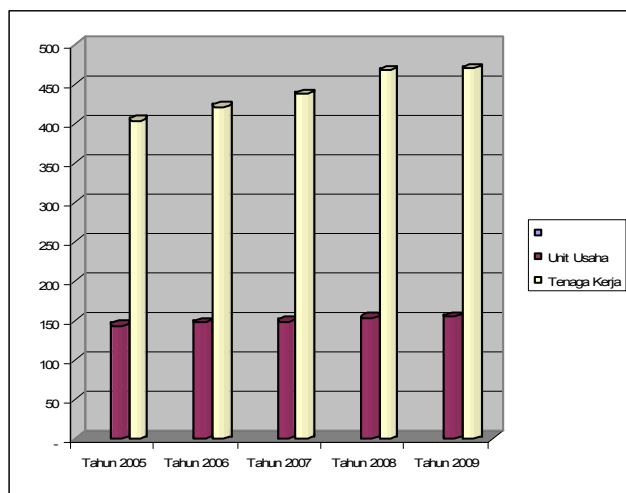
- Perkembangan Data
- Program Unggulan
- Bentuk dan Jenis Produk
- Peluang Investasi
- Data Infrastruktur dan Suprastruktur Pendukung Investasi

B.2 Industri Non Formal

B.2.1. Perkembangan Unit Usaha dan Tenaga Kerja Menurut Cabang Industri

No	Cabang Industri	Perusahaan/Unit Usaha	Tenaga Kerja (orang)		
			Laki-laki	Perempuan	Jumlah
(1)	(2)	(3)	(4)	(5)	(6)
I	Logam, Mesin, Elektronika dan Aneka (ILMEA)	2.204	2.180	2.291	4.471
1.1	Logam, Mesin dan Perekayasaan	460	1.517	28	1.545
1.2	Elektronika dan Aneka	-	-	-	-
1.3	Tekstil	1.744	663	2.263	2.926
1.4	Alat Pengangkutan	-	-	-	-
II	Industri Kimia, Agro dan Hasil Hutan (IKAHH)	13.368	13.854	28.622	42.476
2.1	Kimia	2.032	2.902	4.603	7.505
2.2	Agro Industri	4.894	7.968	13.498	21.466
2.3	Hasil Hutan	6.442	2.984	10.521	13.505
Jumlah Total		15.572	16.034	30.913	46.947
2008		15.388	15.944	30.778	46.722
2007		14.924	14.704	28.943	43.647
2006		14.783	13.197	28.903	42.100
2005		14.408	12.881	27.469	40.350

B.2.1. Perkembangan Unit Usaha dan Tenaga Kerja Menurut Cabang Industri



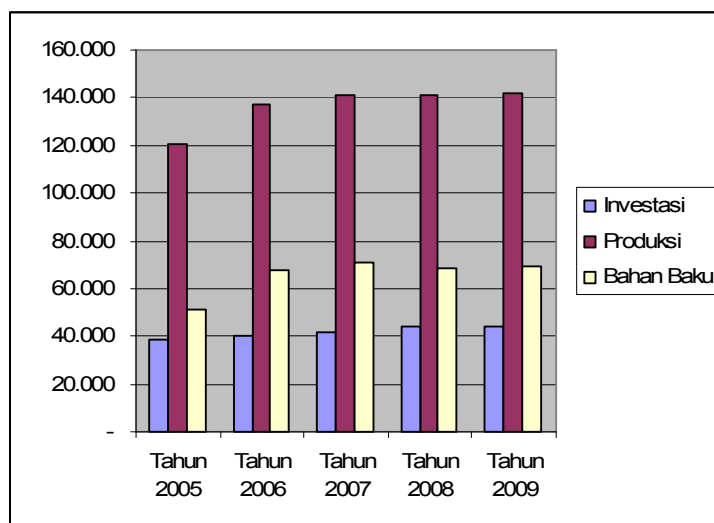
DATA/ INFORMASI SKPD KAB. LOTIM TA. 2010

- Perkembangan Data
- Program Unggulan
- Bentuk dan Jenis Produk
- Peluang Investasi
- Data Infrastruktur dan Suprastruktur Pendukung Investasi

B.2.2. Perkembangan Nilai Investasi, Produksi, Bahan Baku Menurut Cabang Produksi

No	Cabang Industri	Perusahaan/ Unit Usaha	Nilai (Juta Rupiah)		
			Investasi	Produksi	Bahan Baku
(1)	(2)	(3)	(4)	(5)	(6)
I	Logam, Mesin, Elektronika dan Aneka (ILMEA)	2.204	4.166	19.631	9.666
1.1	Logam, Mesin dan Pereka- yasaan	460	1.003	14.432	7.216
1.2	Elektronika dan Aneka	-	-	-	-
1.3	Tekstil	1.744	3.163	5.199	2.449
1.4	Alat Pengangkutan	-	-	-	-
II	Industri Kimia, Agro dan Hasil Hutan (IKAHH)	13.368	39.993	122.291	59.544
2.1	Kimia	2.032	9.405	40.841	18.056
2.2	Agro Industri	4.894	22.365	49.808	25.516
2.3	Hasil Hutan	6.442	8.223	31.641	15.972
Jumlah Total		15.572	44.159	141.922	69.209
2008		15.388	43.932	141.145	68.956
2007		14.924	41.671	141.097	70.606
2006		14.783	39.946	137.433	67.477
2005		14.408	38.499	120.509	51.011

B.2.2. Perkembangan Nilai Investasi, Produksi, Bahan Baku Menurut Cabang Produksi



DATA/ INFORMASI SKPD KAB. LOTIM TA. 2010

- Perkembangan Data
 - Program Unggulan
 - Bentuk dan Jenis Produk
 - Peluang Investasi
 - Data Infrastruktur dan Suprastruktur Pendukung Investasi
-
-

DATA/ INFORMASI SKPD KAB. LOTIM TA. 2010

- Perkembangan Data
 - Program Unggulan
 - Bentuk dan Jenis Produk
 - Peluang Investasi
 - Data Infrastruktur dan Suprastruktur Pendukung Investasi
-
-

DATA/ INFORMASI SKPD KAB. LOTIM TA. 2010

- Perkembangan Data
 - Program Unggulan
 - Bentuk dan Jenis Produk
 - Peluang Investasi
 - Data Infrastruktur dan Suprastruktur Pendukung Investasi
-
-